



KWS Okucia drzwiowe



Okucia budowlane

Informacje

Informacje ogólne strona 3

Okucia do drzwi

Pochwyty strona 4

System modułowy strona 6

Stopery do drzwi i bram strona 8

Odbojniki strona 10

Uchwyty muszlowe i zamknięcia strona 12

Rozety, klamki, gałki i dzwonki strona 13

Dodatki

Systemy mocowania strona 14

Kod wykończeniowy strona 15





Niezależnie od tego na którą część okuć KWS spojrzemy, czy to będzie uchwyt muszlowy lub klasyczna klamka, czy praktyczny stoper, czy też chroniący odbojnik, wybór okuć marki KWS zaspakaja wszystkie zapotrzebowania związane z drzwiami i bramami.

Technicznie do perfekcji dopracowana paleta okuć pokazuje szerokie możliwości zastosowania, gdzie poszczególne produkty wzajemnie się uzupełniają i świetnie ze sobą harmonizują. Obojętnym jest, czy są to rozwiązania standardowe, czy produkty wykonane na życzenie klienta zawsze można zauważyć pełną harmonię techniczno-estetyczną, a przysłowiową „kropką nad i” są wysokiej jakości materiały użyte do produkcji okuć.

Ta broszura pokazuje tylko fragment bogatego asortymentu KWS - okuć do drzwi i bram. Szczegółowe informacje uzyskacie Państwo w naszych katalogach dotyczących stoperów i odbojników drzwiowych (TDK_0102), pochwytów i gałek (TDK_0308), uchwytów muszlowych i zamknięć (TDK_0506).

KWS Pochwyty z aluminium, stali szlachetnej oraz mosiądzu



Wykonanie

Aluminium, wykończony wg metody E4	.22/.23/.24/.27/.28/.29
Aluminium, powlekany na kolor do wyboru	.70
Mosiądz, matowo szorstkowany	.61
Mosiądz, polerowany	.65
Nierdzewna stal szlachetna, matowo szorstkowana	.82
Nierdzewna stal szlachetna, polerowana	.83

KWS Pochwyty

8133.. Ø 30 mm L = 300 mm
8285.. Ø 30 mm L = 350 mm

Systemy mocowania do pochwytów:
 8B03, 8B04, 8B51, 8B52, 8B53, 8B58,
 8B73 i 8B79



Wykonanie

Art.-Nr.

Aluminium, wykończony wg metody E4	.22/.23/.24/.27/.28/.29
Aluminium, powlekany na kolor do wyboru	.70
Mosiądz, matowo szorstkowany	.61
Mosiądz, polerowany	.65
Nierdzewna stal szlachetna, matowo szorstkowana	.82
Nierdzewna stal szlachetna, polerowana	.83

KWS Pochwyty

8915.. Ø 30 mm L = 300 mm
8918.. Ø 30 mm L = 350 mm

Systemy mocowania do pochwytów:
 8B03, 8B04, 8B51, 8B52, 8B53, 8B58,
 8B73 i 8B79



Wykonanie

Aluminium, wykończony wg metody E4	.22/.23/.24/.27/.28/.29
Aluminium, powlekany na kolor do wyboru	.70
Mosiądz, matowo szorstkowany	.61
Mosiądz, polerowany	.65
Nierdzewna stal szlachetna, matowo szorstkowana	.82
Nierdzewna stal szlachetna, polerowana	.83

KWS Pochwyty

8933.. Ø 30 mm L = 300 mm
8936.. Ø 30 mm L = 350 mm

Systemy mocowania do pochwytów:
 8B03, 8B04, 8B51, 8B52, 8B53, 8B58,
 8B73 i 8B79



Wykonanie

Aluminium, wykończony wg metody E4	.22/.23/.24/.27/.28/.29
Aluminium, powlekany na kolor do wyboru	.70
Mosiądz, matowo szorstkowany (nie dla 8169..)	.61
Mosiądz, polerowany (nie dla 8169..)	.65
Nierdzewna stal szlachetna, matowo szorstkowana	.82
Nierdzewna stal szlachetna, polerowana	.83

KWS Pochwyty

8178.. Ø 25 mm
8179.. Ø 30 mm
8169.. Ø 35 mm
8180.. Ø 40 mm

Systemy mocowania do pochwytów:
 8B03, 8B04, 8B51, 8B52, 8B53, 8B58,
 8B73 i 8B79



Wykonanie

Aluminium, wykończony wg metody E4	.22/.23/.24/.27/.28/.29
Aluminium, powlekany na kolor do wyboru	.70
Mosiądz, matowo szorstkowany (nie dla 8169..)	.61
Mosiądz, polerowany (nie dla 8169..)	.65
Nierdzewna stal szlachetna, matowo szorstkowana	.82
Nierdzewna stal szlachetna, polerowana	.83

KWS Pochwyty, podpora C

8178.. Ø 25 mm
8179.. Ø 30 mm
8169.. Ø 35 mm
8180.. Ø 40 mm

Systemy mocowania do pochwytów:
 8B03, 8B51, 8B53 i 8B73



Wykonanie

Aluminium, wykończony wg metody E4	.22/.23/.24/.27/.28/.29
Aluminium, powlekany na kolor do wyboru	.70
Mosiądz, matowo szorstkowany (nie dla 8169..)	.61
Mosiądz, polerowany (nie dla 8169..)	.65
Nierdzewna stal szlachetna, matowo szorstkowana	.82
Nierdzewna stal szlachetna, polerowana	.83

KWS Pochwyty

8758.. Ø 25 mm
8768.. Ø 30 mm
8797.. Ø 35 mm
8778.. Ø 40 mm

Systemy mocowania do pochwytów:
 8B03, 8B04, 8B51, 8B52, 8B53, 8B58,
 8B73 i 8B79

KWS Pochwyty z aluminium, stali szlachetnej oraz mosiądzu

Wykonanie

Nierdzewna stal szlachetna, matowo szczotkowana	.82
Nierdzewna stal szlachetna, polerowana	.83

KWS Pochwyty

8170..	Ø 25 mm
8171..	Ø 30 mm
8137..	Ø 35 mm
8172..	Ø 40 mm

Systemy mocowania do pochwyty: 8B03, 8B04, 8B51, 8B52, 8B53, 8B58, 8B73 i 8B79



Wykonanie

Nierdzewna stal szlachetna, matowo szczotkowana	Art.-Nr.	.82
Nierdzewna stal szlachetna, polerowana		.83

KWS Pochwyty

8155..	Ø 40 mm	dąb/stal szlachetna
8159..	Ø 40 mm	buk/stal szlachetna

Systemy mocowania do pochwyty: 8B03, 8B04, 8B51, 8B52, 8B53, 8B58, 8B73 i 8B79



Wykonanie

Nierdzewna stal szlachetna, matowo szczotkowana	.82
-------------------------------------------------	-----

KWS Pochwyty

8537..	40 x 10 mm
--------	------------

Systemy mocowania do pochwyty: 8B03, 8B53, 8B54 und 8B73

Podpory pochwyty z aluminium



Wykonanie

Nierdzewna stal szlachetna, matowo szczotkowana	.82
-------------------------------------------------	-----

KWS Pochwyty

8525..	30 x 30 x 2 mm
--------	----------------

Systemy mocowania do pochwyty: 8B03, 8B53, 8B54 i 8B73

Podpory pochwyty z aluminium



Wskazówka: Dalsze wykonania oraz wymiary znajdzie państwo w katalogu TDK_0308.

Systemy mocowania na stronie 14

Przykład zamówienia

Sztuk	Nr.-wyrobu	Nr.-wykonania	L
... Sztuk	8178	.82	350

KWS Pochwyty ze stali szlachetnej, matowo szczotkowana



Wykonanie	Art.-Nr.
z liniowymi podporami końcowymi	
Ø 30 mm, do 1800 mm długości	8011.82
Ø 35 mm, do 2200 mm długości	8381.82
Ø 40 mm, do 2400 mm długości	8161.82
ze skośnymi podporami końcowymi 45°	
Ø 30 mm, do 1800 mm długości	8016.82
Ø 35 mm, do 2200 mm długości	8387.82
Ø 40 mm, do 2400 mm długości	8167.82



Wykonanie	Art.-Nr.
z liniowymi podporami końcowymi	
Ø 35 mm, do 2200 mm długości	8372.82
Ø 40 mm, do 2400 mm długości	8373.82
ze skośnymi podporami końcowymi 40°	
Ø 35 mm, do 2200 mm długości	8388.82



Wykonanie	Art.-Nr.
z liniowymi podporami końcowymi	
Ø 35 mm, do 2200 mm długości	8372.87
Ø 40 mm, do 2400 mm długości	8373.87
ze skośnymi podporami końcowymi 40°	
Ø 35 mm, do 2200 mm długości	8388.87



Wykonanie	Art.-Nr.
z liniowymi podporami końcowymi	
Ø 30 mm, do 1800 mm długości	8021.82
Ø 35 mm, do 2200 mm długości	8023.82
Ø 40 mm, do 2400 mm długości	8025.82
ze skośnymi podporami końcowymi 45°	
Ø 30 mm, do 1800 mm długości	8022.82
Ø 35 mm, do 2200 mm długości	8024.82
Ø 40 mm, do 2400 mm długości	8026.82



Wykonanie	Art.-Nr.
z liniowymi podporami końcowymi	
<input type="checkbox"/> 30 mm, do 2200 mm długości	8028.82
z liniowymi podporami końcowymi 35x35 mm	
<input type="checkbox"/> 30 mm, do 2200 mm długości	8030.82
ze skośnymi podporami końcowymi 45°	
<input type="checkbox"/> 30 mm, do 2200 mm długości	8029.82

KWS Pochwyt Seria WS

Systemy mocowania do pochwytów:

8A10, 8A71, 8B74 i 8B77

KWS Pochwyt Seria WS2 (V2A)

Systemy mocowania do pochwytów:

8A10, 8A71, 8B74 i 8B77

KWS Pochwyt Seria WS4 (V4A)

Systemy mocowania do pochwytów:

8A10, 8B74

KWS Pochwyt Seria RS

Systemy mocowania do pochwytów:

8B03, 8B04, 8B51, 8B52, 8B58, 8B73, 8B76 i 8B79

KWS Pochwyt Seria KS-30

Podpory pochwytu z aluminium w optyce stali szlachetnej

Systemy mocowania do pochwytów:

8B03, 8B54, 8B73, i 8B76

Systemy mocowania na stronie 14

Przykład zamówienia

Sztuk	Nr.-wyrobu	Nr.-wykonania	L
.. Sztuk	8372	.87	500 mm

KWS - Seria WS

liniowa podpora końcowa



8711.82 Ø 30,0 x 1,5 mm rura
8032.82 Ø 33,7 x 2,0 mm rura
8391.82 Ø 35,0 x 1,5 mm rura
8301.82 Ø 40,0 x 2,0 mm rura
8033.82 Ø 42,4 x 2,0 mm rura
8031.82 Ø 42,4 x 3,2 mm rura
8H91.82 Ø 35 mm drewno
8H01.82 Ø 40 mm drewno

liniowa podpora środkowa



8713.82 Ø 30,0 x 1,5 mm rura
8038.82 Ø 33,7 x 2,0 mm rura
8393.82 Ø 35,0 x 1,5 mm rura
8303.82 Ø 40,0 x 2,0 mm rura
8039.82 Ø 42,4 x 2,0 mm rura
8H93.82 Ø 35 mm drewno
8H03.82 Ø 40 mm drewno

skośna podpora końcowa (45°)



8710.82 Ø 30,0 x 1,5 mm rura
8017.82 Ø 33,7 x 2,0 mm rura
8307.82 Ø 35,0 x 1,5 mm rura
8H07.82 Ø 35 mm drewno

skośna podpora środkowa (45°)



8709.82 Ø 30,0 x 1,5 mm rura
8018.82 Ø 33,7 x 2,0 mm rura
8347.82 Ø 35,0 x 1,5 mm rura
8H08.82 Ø 35 mm drewno

KWS - Seria WS2 (V2A) i Seria WS4 (V4A)

liniowa podpora końcowa



8295.. Ø 33,7 x 2,0 mm rura
8395.. Ø 35,0 x 1,5 mm rura
8495.. Ø 40,0 x 2,0 mm rura
8595.. Ø 42,4 x 2,0 mm rura
8596.. Ø 42,4 x 3,2 mm rura
8H95.. Ø 35 mm drewno
8H05.. Ø 40 mm drewno

liniowa podpora środkowa



8265.. Ø 33,7 x 2,0 mm rura
8375.. Ø 35,0 x 1,5 mm rura
8465.. Ø 40,0 x 2,0 mm rura
8565.. Ø 42,4 x 2,0 mm rura
8H75.. Ø 35 mm drewno
8H15.. Ø 40 mm drewno

skośna podpora końcowa (40°)



8275.. Ø 33,7 x 2,0 mm rura
8321.. Ø 35,0 x 1,5 mm rura
8H21.. Ø 35 mm Holz

skośna podpora środkowa (40°)



8255.. Ø 33,7 x 2,0 mm rura
8371.. Ø 35,0 x 1,5 mm rura
8H71.. Ø 35 mm Holz

Wskazówka do zamówienia:: Wykonanie serii WS2 (V2A) = .82 i wykonanie serii WS4 (V4A) = .87

KWS - Seria RS

liniowa podpora końcowa



8715.82 Ø 30,0 x 1,5 mm rura
8047.82 Ø 33,7 x 2,0 mm rura
8361.82 Ø 35,0 x 1,5 mm rura
8317.82 Ø 40,0 x 2,0 mm rura
8048.82 Ø 42,4 x 2,0 mm rura
8046.82 Ø 42,4 x 3,2 mm rura
8H61.82 Ø 35 mm drewno
8H17.82 Ø 40 mm drewno

liniowa podpora środkowa



8718.82 Ø 30,0 x 1,5 mm rura
8051.82 Ø 33,7 x 2,0 mm rura
8363.82 Ø 35,0 x 1,5 mm rura
8319.82 Ø 40,0 x 2,0 mm rura
8052.82 Ø 42,4 x 2,0 mm rura
8H63.82 Ø 35 mm drewno
8H19.82 Ø 40 mm drewno

skośna podpora końcowa (45°)



8717.82 Ø 30,0 x 1,5 mm rura
8049.82 Ø 33,7 x 2,0 mm rura
8362.82 Ø 35,0 x 1,5 mm rura
8318.82 Ø 40,0 x 2,0 mm rura
8050.82 Ø 42,4 x 2,0 mm rura
8H62.82 Ø 35 mm drewno
8H18.82 Ø 40 mm drewno

skośna podpora środkowa (45°)



8719.82 Ø 30,0 x 1,5 mm rura
8053.82 Ø 33,7 x 2,0 mm rura
8364.82 Ø 35,0 x 1,5 mm rura
8320.82 Ø 40,0 x 2,0 mm rura
8054.82 Ø 42,4 x 2,0 mm rura
8H64.82 Ø 35 mm drewno
8H20.82 Ø 40 mm drewno

KWS - Seria KS-30

liniowa podpora końcowa



8702.35 Ø 30 x 30 x 2 mm rura

liniowa podpora środkowa



8704.35 Ø 30 x 30 x 2 mm rura

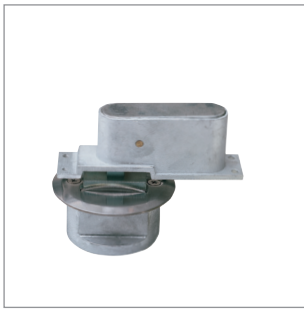
skośna podpora końcowa (45°)



8703.35 Ø 30 x 30 x 2 mm rura

Wskazówka: Dalsze informacje do naszych podpór znajdzie państwo w broszurze BPK_MS.

KWS Stopery do drzwi i bram z aluminium oraz stali szlachetnej matowo szczotkowanej



1002..
z magnesem trwałym

wykonanie:
.41



1013..
z zatraskiem

wykonania:
**.02 / .03 / .10 / .70 / .31 / .32
.33 / .35 / .37 / .62 / .63 / .66**



1113..
z zatraskiem, do szklanych drzwi

wykonania:
**.70 / .31 / .32 / .33 / .35 / .37
.62 / .63 / .66**



1023..
z zatraskiem

wykonania:
**.02 / .03 / .10 / .70 / .31 / .32
.33 / .37 / .62 / .63 / .66**



1015..
z magnesem

wykonania:
**.02 / .70 / .31 / .32 / .33 / .37
.62 / .66 / .82 / .83**



1018..
z magnesem

wykonania:
.31 / .66 / .82 / .83



1110..
z zaczepem hakowym

wykonania:
**.02 / .03 / .10 / .70 / .31 / .32
.33 / .35 / .37**



1009..
z zaczepem hakowym do zakotwiczenia w fundamencie

wykonania:
**.02 / .03 / .10 / .70 / .31 / .32
.33 / .35 / .37 / .62 / .63 / .66
.82 / .83**



1011..
z zaczepem hakowym

wykonania:
**.02 / .03 / .10 / .70 / .31 / .32
.33 / .35 / .37**



1047..
z zaczepem hakowym

wykonania:
**.02 / .03 / .10 / .70 / .31 / .32
.33 / .37**



1061..
z zaczepem hakowym

wykonania:
**.02 / .03 / .10 / .70 / .31 / .32
.33 / .37 / .62 / .66**



1060..
z zapadką

wykonania:
**.02 / .03 / .10 / .70 / .31 / .32
.33 / .37**

Przykład zamówienia

Sztuk	Nr.-wyrobu	Nr.-wykonania
.. Sztuk	1013	.31

KWS Stoperzy do drzwi i bram z aluminium oraz stali szlachetnej matowo szczotkowanej



1024..
skok 25 mm

wykonania:
.02 / .03 / .10 / .70 / .62 / .66
.82 / .83



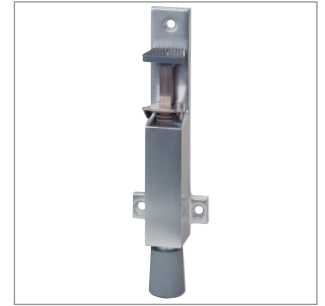
1026..
skok 30 mm

wykonania:
.02 / .03 / .10 / .70 / .62 / .66
.82 / .83



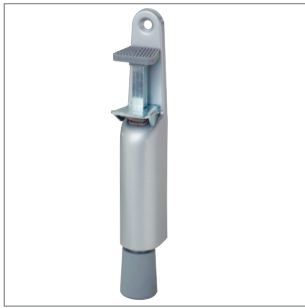
1038..
skok 30 mm wraz z tuleją

wykonania:
.02 / .03 / .10 / .70 / .62 / .66
.82 / .83



1027..
skok 30 mm

wykonania:
.02 / .03 / .10 / .70 / .31 / .32
.33 / .37



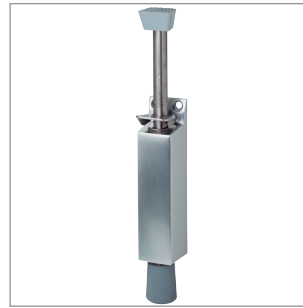
1032..
skok 30 mm

wykonania:
.02 / .03 / .10 / .70 / .62 / .66
.82 / .83



1132..
skok 30 mm, do szklanych drzwi

wykonania:
.62 / .66 / .82 / .83



1044..
skok 60 mm

wykonania:
.02 / .03 / .10 / .70 / .31 / .32
.33 / .35 / .37



Na życzenie
dostawa
wraz tuleją!

1220../1221.. skok 30 mm
1222../1223.. skok 60 mm
1224../1225.. skok 90 mm
1226../1227.. skok 120 mm
1228../1229.. skok 150 mm

wykonania:
.02 / .03 / .10 / .70 / .35 / .41
.42 / .43 / .47



1048..
z prętem niwelującym, skok do
250 mm

wykonania:
.02 / .03 / .10 / .70 / .31 / .32
.33 / .35 / .37



1311..
z zaczepem hakowym

wykonania:
.02 / .03 / .82



1121..
z zaczepem hakowym
do bram i drzwi o dużej wadze

wykonania:
.02 / .03 / .06 / .10 / .70 / .82



1301..
z zaczepem hakowym, wykonany
z żeliwa

wykonania:
.03 / .07

Wskazówka: Dalsze informacje do naszych stoperów znajdzie państwo w katalogu TDK_0102.

KWS Odbojniki z aluminium, stali szlachetnej oraz mosiądzu



2001..

wykonania:
.70 / .31 / .32 / .33 / .37 / .62
.63 / .66 / .82 / .83



2003..

wykonania:
.70 / .31 / .32 / .33 / .37 / .62
.63 / .66 / .82 / .83



2090..
z bolcem stabilizującym

wykonania:
.70 / .31 / .32 / .33 / .37 / .62
.63 / .66 / .82 / .83



2110..
amortyzowany

wykonania:
.02 / .70 / .31 / .32 / .33 / .37
.62 / .66 / .82 / .83



2097..
z gumowym pierścieniem, Ø 35 mm

wykonania:
.70 / .31 / .32 / .33 / .37 / .62
.63 / .66 / .82 / .83



2093..
z gumowym pierścieniem, Ø 50 mm

wykonania:
.70 / .31 / .32 / .33 / .37 / .62
.63 / .66 / .82 / .83



2095..
z gumowym pierścieniem, Ø 50 mm

wykonania:
.70 / .31 / .32 / .33 / .37 / .62
.63 / .66 / .82 / .83



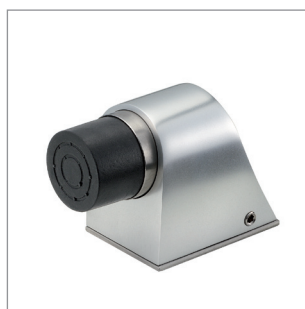
2053..
do montażu ściennego lub naziemny
Ø 50 mm

wykonania:
.31 / .32 / .33 / .37 / .62 / .62
.82 / .83



2024..
amortyzowany

wykonania:
.02 / .03 / .10 / .70 / .31 / .32
.33 / .35 / .37 / .62 / .63 / .66
.82 / .83



2124..
amortyzowany

wykonania:
.02 / .03 / .10 / .70 / .31 / .32
.33 / .35 / .37



2049..
amortyzowany

wykonania:
.02 / .03 / .10 / .70 / .31 / .32
.33 / .35 / .37



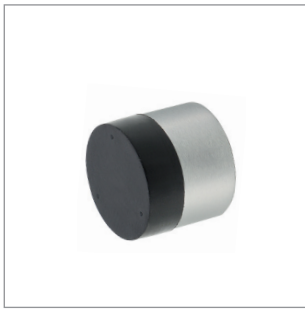
2051..
amortyzowany

wykonania:
.02 / .03 / .10 / .70 / .31 / .32
.33 / .35 / .37

Przykład zamówienia

Sztuk	Nr.-wyrobu	Nr.-wykonania
..Sztuk	2001	.32

KWS Odbojniki z aluminium, stali szlachetnej oraz mosiądzu



2008..
Ø 30 mm

wykonania:
.70 / .31 / .32 / .33 / .37 / .62
.66 / .82 / .83



2069..
Ø 30 mm

wykonania:
.70 / .31 / .32 / .33 / .37 / .62
.66 / .82 / .83



2064..
amortyzowany

wykonania:
.70 / .31 / .32 / .33 / .37 / .62
.66 / .82 / .83



2009..
Ø 25mm

wykonania:
.02 / .03 / .10 / .70 / .62 / .66
.82 / .83



2006..
Ø 30 mm
odbojnik z czarnej gumy

wykonania:
.70 / .31 / .32 / .33 / .37 / .62
.66



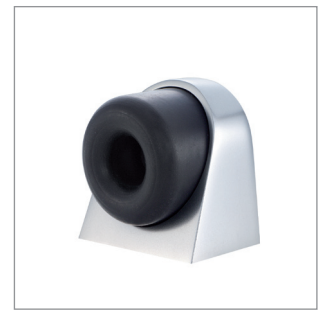
2015..
Ø 40 mm,
odbojnik z czarnej gumy

wykonania:
.02 / .03 / .06 / .10 / .70 / .31
.32 / .33 / .37 / .62 / .66 / .82
.83



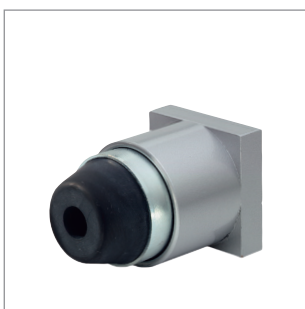
2013..
Ø 40 mm,
odbojnik z czarnej gumy

wykonania:
.70 / .31 / .32 / .33 / .37



2028..
Ø 40 mm,
odbojnik z czarnej gumy

wykonania:
.02 / .03 / .10 / .70 / .31 / .32
.33 / .37



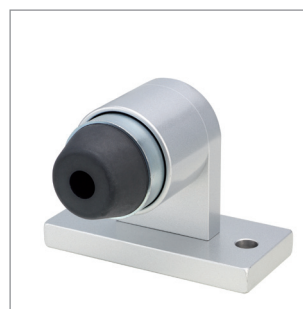
2020..
z czterema otworami gwintowymi,
do masywnych drzwi i bram

wykonania:
.02 / .03 / .06 / .10 / .70



2120..
z otworami dla czterech wkrętów,
do masywnych drzwi i bram

wykonania:
.02 / .03 / .10 / .70 / .82 / .83



2021..
do przykręcenia w podłożu,
do masywnych drzwi i bram

wykonania:
.02 / .03 / .06 / .10 / .70 / .82



2019..
z kotwicą do zabetonowania,
do masywnych drzwi i bram

wykonania:
.02 / .03 / .06 / .10 / .70

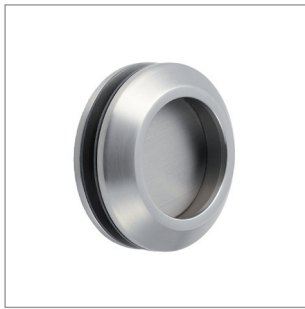
Wskazówka: Dalsze informacje do naszych odbojników znajdzie państwo w katalogu TDK_0102.

KWS Okucia drzwiowe

Uchwyty muszlowe i zamknięcia

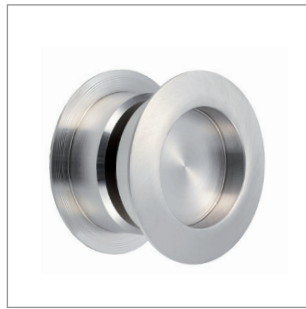
KWS Uchwyty muszlowe i zamknięcia z aluminium, stali szlachetnej oraz mosiądzu

NOWOŚĆ



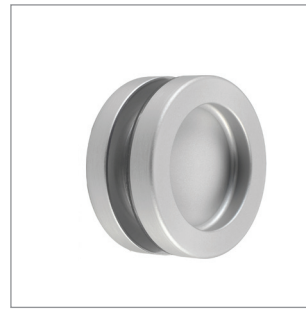
5250..
Ø 65 mm, do szklanych drzwi
8 - 13 mm

wykonania:
.41 / .42 / .62 / .66 / .82 / .83



5251..
Ø 65 mm, do drewnianych drzwi
38-42 mm

wykonania:
.41 / .42 / .82 / .83



5252../5253..
Ø 65 mm, do przykręcenia lub
przyklejenia

wykonania:
.22 / .35



5254..
Ø 65 mm, do szklanych drzwi
8 - 10 mm

wykonania:
.22 / .35



5260..
65 x 65 mm, do szklanych drzwi
8 - 13 mm

wykonanie:
.82



5001.. 70 x 200 mm
5004.. 100 x 200 mm

wykonania:
.02 / .03 / .10 / .70 / .31 / .32
.37 / .62 / .66 / .82 / .83



5013.. 70 x 70 mm
5016.. 90 x 90 mm

wykonania:
.02 / .03 / .10 / .70 / .31 / .32
.37 / .62 / .66 / .82 / .83



5061.. 170 x 170 mm
5062.. 170 x 170 mm

wykonania:
.02 / .03 / .10 / .70 / .31 / .32
.37 / .82 / .83



5072.. 183 x 244 mm

wykonania:
.82



5207.. 90 x 200 mm

wykonania:
.02 / .03 / .06 / .10 / .70 / .31
.32 / .37 / .82 / .83



6101..
obustronne zamknięcie dźwigniowe

wykonania:
.06 / .82 / .83



6128.. z blaszką zamykającą do
przyspawania
6129.. z blaszką zamykającą do
przykręcenia

wykonania:
.06 / .82 / .83

Wskazówka: Dalsze informacje do naszych uchwytów muszlowych i zamknięć znajdzie państwo w katalogu TDK_0506.

Przykład zamówienia

Sztuk	Nr.-wyrobu	Nr.-wykonania
..Sztuk	5250	.82

KWS Rozety, klamki, gałki i dzwonki z aluminium lub stali szlachetnej



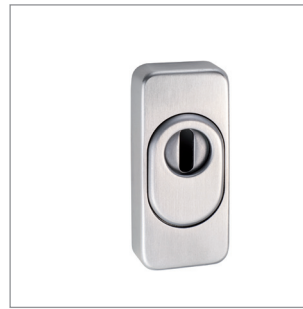
3462..
Rozeta chroniąca zamek przed wyrwaniem

wykonania:
.22 / .82



3460..
Rozeta chroniąca zamek przed wyrwaniem

wykonania:
.22 / .82



3461..
Rozeta chroniąca zamek przed wyrwaniem

wykonania:
.22 / .82



3810.82 (0) **3815.82** (5) **381A.82** (A)
3811.82 (1) **3816.82** (6) **381B.82** (B)
3812.82 (2) **3817.82** (7) **381C.82** (C)
3813.82 (3) **3818.82** (8) **381D.82** (D)
3814.82 (4) **3819.82** (9) **381E.82** (E)
liczby i litery pionowe

wykonanie:
.82



3A..
na rozetce okrągłej lub owalnej

wykonania:
.82 / .83



3B..
na rozetce okrągłej lub owalnej

wykonania:
.82 / .83



3C..
na rozetce okrągłej lub owalnej

wykonania:
.82 / .83



3L..
na rozetce owalnej

wykonania:
.82 / .83



3M..
na rozetce owalnej

wykonania:
.82 / .83



3951..
szyld z dzwonkiem

wykonania:
.82 / .83



3H..
na rozetce okrągłej lub owalnej

wykonania:
.82 / .83



3K..
na rozetce okrągłej lub owalnej

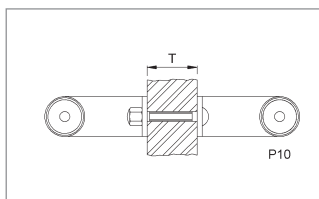
wykonania:
.82 / .83

Wskazówka: Dalsze informacje do naszych rozet, klamek, gałek oraz szyldów znajdzie państwo w katalogu TDK_0308.

Przykład zamówienia

Sztuk	Nr.-wyrobu	Nr.-wykonania
..Sztuk	3460	.82

Systemy mocowania pochwyków

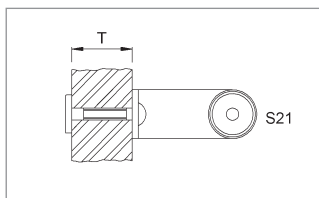


KWS Mocowanie dla pary (Seria WS/WS2/WS4)

8A10..
P 10

Wykonanie

Nierdzewna stal szlachetna	
matowo szczotkowana	.82
matowo szczotkowana (2 nakrętki ślepe)	.87

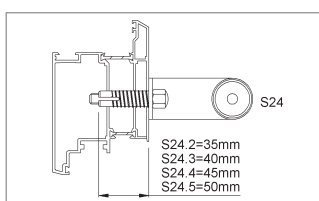


KWS Mocowanie pojedyncze (Seria WS/WS2/WS4)

8A71..
S 21 - M 6

Wykonanie

Nierdzewna stal szlachetna	
matowo szczotkowana	.82

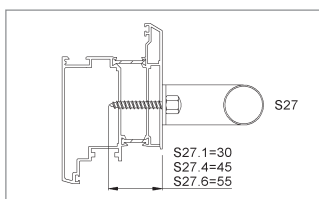


KWS Mocowanie pojedyncze (Seria WS/WS2/WS4)
(dla drzwi z aluminium, drewna lub tworzywa sztucznego)

8B74..
S 24 - M 8

Wykonanie

Nierdzewna stal szlachetna	
matowo szczotkowana	.82
matowo szczotkowana	.87

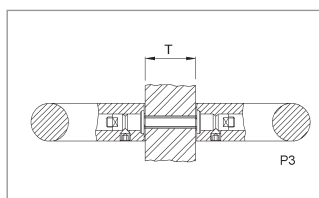


KWS Mocowanie pojedyncze (Seria WS/WS2/WS4)
(dla drzwi z aluminium, drewna lub tworzywa sztucznego)

8B77..
S 27 - M 8

Wykonanie

Nierdzewna stal szlachetna	
matowo szczotkowana	.82

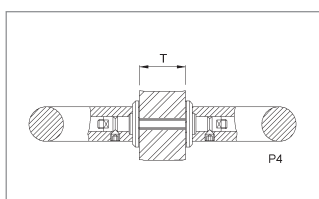


KWS Mocowanie dla pary (Seria RS/KS)

8B03..
P 3 - M 8

Wykonanie

Nierdzewna stal szlachetna	
naturalna	.80

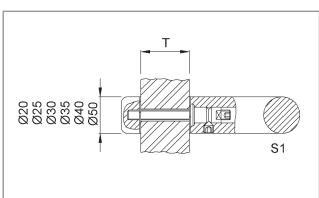


KWS Mocowanie dla pary (Seria RS)
(dla drzwi drewnianych lub szklanych)

8B04..
P 4 - M 8

Wykonanie

Nierdzewna stal szlachetna	
rozeta matowo szczotkowana	.82



KWS Mocowanie pojedyncze (Seria RS)

8B51..
S 1 - M 8

Wykonanie

Nierdzewna stal szlachetna	
rozeta matowo szczotkowana	.82

Przykład zamówienia

Przykład zamówienia

Zestaw	Nr.-wyrobu	Nr.-wykonania
... Zestaw	8A10	.82

Kod obróbki powierzchni aluminiowych

Aluminium nadające się do eloksalacji. Po obróbce powierzchni anodowane i uszczelniane.

kod obróbki

1 Wpływ na błędy powierzchni (rysy, drobne niedoskonałości)
2 Struktura i wygląd

Struktura i wygląd

E 4

1 prawie całkowicie wyeliminowane
2 jednolita matowo-świecąca

oszlifowane, polerowane

E 5

1 prawie całkowicie wyeliminowane
2 gładka lustrzana błyszcząca

chemicznie powlekane

E 6

1 częściowo lub prawie w całości jednolita
2 możliwość wariacji od chropowatej do matowo błyszczącej

Wykończenie powierzchni

stal surowa, nieobrobiona	.01
srebrna lakierowana	.02
czarna lakierowana	.03
złota lakierowana	.04
ocynkowana galwanicznie	.06
ocynkowana ogniowo	.07
ciemnobrązowa lakierowana	.10
wykończenie na życzenie klienta	.19

Wykończenie produktów aluminiowych wg metody E4

naturalne, nieobrabiane	.20
szlifowane i szrotkowane	.21
KWS 1 anodowane na srebrno	.22
KWS 2 anodowane na platynowo	.23
KWS 3 anodowane na mosiądz	.24
kolor indywidualny na życzenie klienta	.26
KWS 4 anodowane na jasny brąz	.27
KWS 5 anodowane na ciemny brąz	.28
KWS 6 anodowane na czarno	.29

Wykończenie produktów aluminiowych wg metody E5

oszlifowane i polerowane	.30
KWS 1 anodowane na srebrno	.31
KWS 2 anodowane na platynowo	.32
KWS 3 anodowane na mosiądz	.33
anodowane w optyce stali szlachetnej	.35
KWS 4 anodowane na jasny brąz	.36
KWS 5 anodowane na ciemny brąz	.37
KWS 6 anodowane na czarno	.38
Kolor indywidualny na życzenie klienta	.39

Wykończenie produktów aluminiowych wg metody E6

chemicznie powlekane	.40
KWS 1 anodowane na srebrno	.41
KWS 2 anodowane na platynowo	.42
KWS 3 anodowane na mosiądz	.43
KWS 4 anodowane na jasny brąz	.46
KWS 5 anodowane na ciemny brąz	.47
KWS 6 anodowane na czarno	.48
Kolor indywidualny na życzenie klienta	.49

Mosiądz

naturalny, nieobrabiany	.60
matowo szrotkowany, woskowy	.61
matowo szrotkowany, bezbarwnie powlekany	.62
niklowany	.63
polerowany, woskowy	.65
polerowany, bezbarwnie powlekany	.66

Paleta kolorów dla produktów z tworzywa sztucznego

	.70
złoto-żółty	RAL 1004
ognista czerwień	RAL 3000
rubinowa czerwień (.76)	RAL 3003
bordowy	RAL 3005
szafirowy (.75)	RAL 5003
brylantowy	RAL 5007
azurowy	RAL 5009
jasnozielony	RAL 6002
ciemnozielony	RAL 6005
oliwkowy	RAL 6022
szary	RAL 7030
sepia	RAL 8014
mahoniowy	RAL 8016
ciemnobrązowy (.74)	RAL 8077
szarabiel	RAL 9002
śnieżnobiały (.71)	RAL 9010
grafitowy (.73)	RAL 9011
biały (.72)	RAL 9016
inne kolory - ewentualnie do indywidualnego uzgodnienia	

produktów z tworzywa sztucznego

metaliczny, ciemnoszary	DB703
-------------------------	-------

Nierdzewna stal szlachetna

Nierdzewna stal szlachetna V2A powierzchnia naturalna	.80
Nierdzewna stal szlachetna V2A powierzchnia oszlifowana, szrotkowana matowo	.82
Nierdzewna stal szlachetna V2A powierzchnia oszlifowana, polerowana	.83
Nierdzewna stal szlachetna V2A po obróbce strumieniowo-ściernej	.84
Nierdzewna stal szlachetna V4A powierzchnia naturalna	.85
Nierdzewna stal szlachetna V4A powierzchnia oszlifowana, szrotkowana matowo	.87
Nierdzewna stal szlachetna V4A powierzchnia oszlifowana, polerowana	.88

Tworzywo sztuczne/ guma

PVC	.95
guma	.96

Obróbka drewna

naturalne, oszlifowane	.51.
lakierowane	.52.

Rodzaje drewna

klon	.1
buk	.2
termo jesion	.3
orzeczek	.4

HELM-oferta katalogowa

TDH_01	Okucia do szaf z przesuwanymi drzwiami
TDH_02H	Okucia do drewnianych drzwi przesuwanych
TDH_02G	Okucia do szklanych drzwi przesuwanych
TDH_02D	Okucia ekskluzywne do drzwi przesuwanych (drewno i szkło)
TDH_06	Okucia do bram przesuwanych
TDH_09	Okucia do bram wjazdowych
TDH_11	Akcesoria dla zasłon i plandek
TDH_12	Systemy indywidualnego zabezpieczenia przed upadkiem z wysokości.
TDH_40	Okucia do okiennic przesuwanych



KWS-oferta katalogowa

TDK_0102	Śtopery drzwiowe i odbojniki
TDK_0308	Pochwyty, klamki i akcesoria
TDK_0506	Uchwyty muszlowe i zamknięcia
TDK_0407	Okucia do poręcz, balustrad, garderob, oraz ścianek działowych



Kod z linkiem do pobrania
brozury BPK_TB

Dane techniczne podane w naszych katalogach odpowiadają najnowszym wymogom technicznym i są odzwierciedleniem naszego aktualnego programu produkcyjnego. Zastrzegamy sobie prawo do zmian konstrukcyjnych wynikłych z postępu technicznego. Prosimy o wyrozumiałość dla ewentualnych błędów drukarskich, oraz zrozumienie, że nie odpowiadamy za ewentualne nieporozumienia, które by z tego powodu mogły wyniknąć. Kopiowanie naszych katalogów, czy też fragmentów w nich zawartych bez naszego zezwolenia jest zabronione.

Art.-Nr.: BPK_TB/07.2017
Tym samym wszystkie nasze wcześniejsze katalogi i brozury tracą swoją ważność.

Woelm GmbH
Hasselbecker Str. 2-4
D - 42579 Heiligenhaus
Tel.: + 49 (0) 20 56 - 18 - 0
Fax: + 49 (0) 20 56 - 18 - 21
www.woelm.de
contact@woelm.de

Woelm Austria GmbH
Seewalchen 5a
A - 5201 Seekirchen
Tel.: + 43 (0) 62 12 - 25 02
Fax: + 43 (0) 62 12 - 69 95
www.woelm.at
contact@woelm.at