



KWS system modułowy
Indywidualny design pochwytów

**KWS**



Spis treści

Spis treści	strona 2
KWS system modułowy	strona 3
Serie produkcyjne: konstrukcje uchwytów	strona 4
Pochwyty kompletne	strona 5
System modułowy serii WS	strona 6
System modułowy serii WS2 (V2A)	strona 8
System modułowy serii WS2 (V4A)	strona 10
System modułowy serii RS	strona 12
System modułowy serii KS-30	strona 14
Akcesoria dodatkowe	strona 16
Systemy mocowań	strona 17
Rodzaje drewna	strona 19
Wskazówki montażowe	strona 20
Formularz kontaktowy	strona 22
Oznaczenie wersji wykończenia	strona 23

dla pochwyty bez wspornikaśrodkowego
do 3000 mm długości

- Seria WS
- Seria WS2 (V2A)
- Seria WS4 (V4A)
- Seria RS
- dla rury $\varnothing 42,4 \times 3,2$ mm



Seria WS,
8031..
strona 6



Seria WS2 (V2A)/WS4 (V4A),
8596..
strony 9 i 11



Seria RS,
8046..
strona 13

KWS System modułowy

Modułowy system KWS oferuje indywidualne rozwiązania dla pochwytów drzwiowych. W zależności od serii oferujemy uchwyty od Ø30 do Ø42,4 oraz 30x30, jak i pasujące rury pochwytowe ze stali nierdzewnej Ø30x1,5 / Ø35x1,5 / Ø40x2 / 30x2. W naszej ofercie znajdują się także pochwytów Ø35 i Ø40 z różnych gatunków drewna o standardowej lub indywidualnej długości.

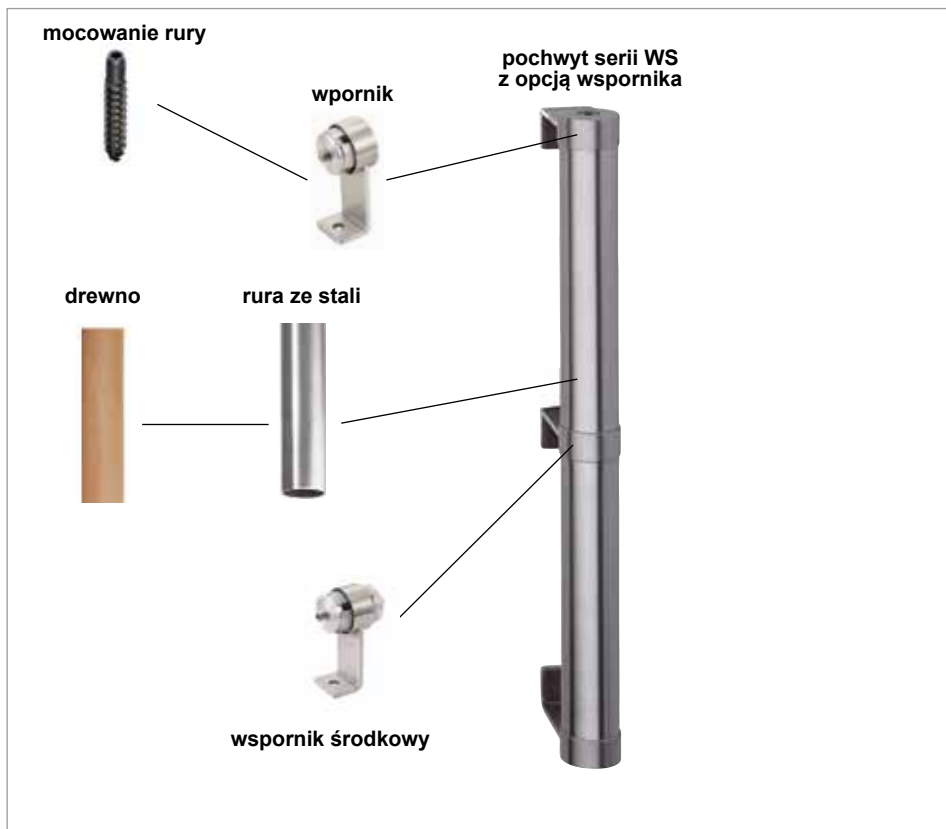


Mocowania pochwytów i zaślepki uzupełniają nasze rozwiązania. Na zamówienie klienta oferujemy także kompletne rozwiązania, w których pochwytów z systemu modułowego KWS są fabrycznie zamontowane.

Do montażu kompletnego pochwytu zostają użyte wybrane uchwyty oraz rura pochwytowa, przycięta do odpowiedniej długości. Te elementy zostają ze sobą trwale połączone sprawdzonym w praktyce i wykonanym z aluminium rozporowym systemem KWS. W przypadku pochwytu drewnianego stosujemy mocowanie gwintowe M8. Wsporniki z serii WS, RS, KS-30 zakrywają całkowicie obcięte końcówki rur pochwytowych, dzięki temu można ukryć ewentualne niedokładności przycięcia do 5 mm z każdej strony rury.

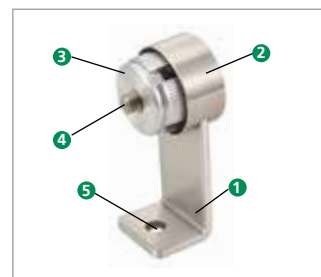
Nowością w naszej ofercie są serie WS2 (1.4301 V2A) i WS4 (14404 V4A). Serie te różnią się rodzajem stali nierdzewnej, użytej w produkcji. Seria WS4 dzięki użyciu stali 1.4404 jest najbardziej odporna na korozję ze wszystkich materiałów, stosowanych w systemie modułowym KWS. Serie WS2 i WS4 montowane są bez gniazda maskującego dlatego muszą być przycięte z milimetrową dokładnością.

Konstrukcja systemu modułowego



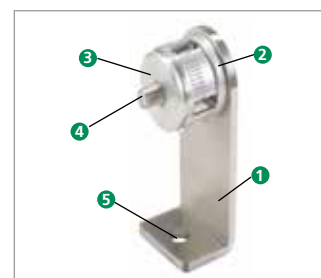
KWS Seria WS

- 1 podstawa wspornika
- 2 gniazdo maskujące
- 3 element rozporowy (w przypadku pochwytu drewnianego gniazdo gwintowe M8)
- 4 śruba rozporowa
- 5 widoczne mocowanie



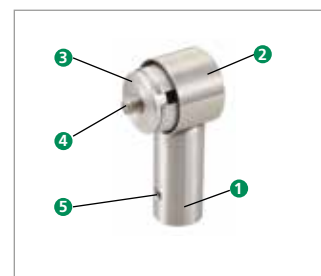
KWS Seria WS2 (V2A) oraz KWS Seria WS4 (V4A)

- 1 podstawa wspornika
- 2 pierścień maskujący
- 3 element rozporowy (w przypadku pochwytu drewnianego gniazdo gwintowe M8)
- 4 śruba rozporowa
- 5 widoczne mocowanie



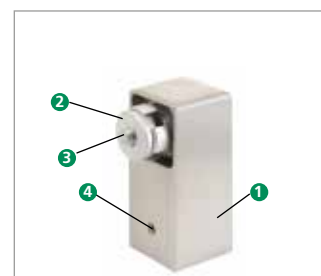
KWS Seria RS

- 1 wspornik dla rury okrągłej
- 2 gniazdo maskujące
- 3 element rozporowy (w przypadku pochwytu drewnianego gniazdo gwintowe M8)
- 4 śruba rozporowa
- 5 mocowanie zakryte



KWS Seria KS-30

- 1 wspornik dla rury kwadratowej
- 2 element rozporowy
- 3 śruba rozporowa
- 4 mocowanie zakryte



KWS pochwyty z nierdzewnej stali matowo szczotkowanej

KWS pochwyty z serii WS

Mocowanie pochwytu:

8A10, 8A71, 8B74 oraz 8B77

Wersja	Nr. wyrobu
Ze wspornikami prostymi	
Ø 30 mm, do 1800 mm długości	8011.82
Ø 35 mm, do 2200 mm długości	8381.82
Ø 40 mm, do 2400 mm długości	8161.82
Ze wspornikami skośnymi 45°	
Ø 30 mm, do 1800 mm długości	8016.82
Ø 35 mm, do 2200 mm długości	8387.82



KWS pochwyty z serii WS2 (V2A)

Mocowanie pochwytu:

8A10, 8A71, 8B74 oraz 8B77

Wersja	Nr. wyrobu
Ze wspornikami prostymi	
Ø 35 mm, do 2200 mm długości	8372.82
Ø 40 mm, do 2400 mm długości	8373.82
Ze wspornikami skośnymi 40°	
Ø 35 mm, do 2200 mm długości	8388.82



KWS pochwyty z serii WS4 (V4A)

Mocowanie pochwytu:

8A10, 8B74

Wersja	Nr. wyrobu
Ze wspornikami prostymi	
Ø 35 mm, do 2200 mm długości	8372.87
Ø 40 mm, do 2400 mm długości	8373.87
Ze wspornikami skośnymi 40°	
Ø 35 mm, do 2200 mm długości	8388.87



KWS pochwyty z serii RS

Mocowanie pochwytu:

8B03, 8B04, 8B51, 8B52, 8B58, 8B73, 8B76 oraz 8B79

Wersja	Nr. wyrobu
Ze wspornikami prostymi	
Ø 30 mm, do 1800 mm długości	8021.82
Ø 35 mm, do 2200 mm długości	8023.82
Ø 40 mm, do 2400 mm długości	8025.82
Ze wspornikami skośnymi 45°	
Ø 30 mm, do 1800 mm długości	8022.82
Ø 35 mm, do 2200 mm długości	8024.82
Ø 40 mm, do 2400 mm długości	8026.82



KWS pochwyty z serii KS-30

Wsporniki z aluminium w optyce stali nierdzewnej, anodowane

Mocowanie pochwytu:

8B03, 8B54, 8B73, oraz 8B76

Wersja	Nr. wyrobu
Ze wspornikami prostymi 25x25 mm	
□ 30 mm, do 2200 mm długości	8028.82
Ze wspornikami prostymi 35x35 mm	
□ 30 mm, do 2200 mm długości	8030.82
Ze wspornikami skośnymi 45°	
□ 30 mm, do 2200 mm długości	8029.82



Systemy montażowe od strony 17

Przykład zamówienia

Ilość	Nr. wyrobu	Wersja	L
..szt.	8372	.87	200 mm



KWS pochwyt ze wspornikami

KWS pochwyt ze wspornikami

KWS Modularsystem Serie WS

- wspornik ze stali nierdzewnej
- końcówki zakryte
- dla rury pochwytu Ø30x1,5, Ø33,7x2, Ø35x1,5, Ø40x2, Ø42,4x2 oraz Ø42,4x3,2
- dla pochwytów z drewna Ø35, Ø40
- widoczne mocowanie



KWS pochwyt z wspornikami prostymi - końcowymi i środkowym

KWS pochwyt z wspornikami skośnymi - końcowym i środkowym

Elementy składowe



KWS rura (V2A)

Stal nierdzewna, szorstkowana matowo, w długościach : 2000 mm, 3000 mm lub przycięta na zamówioną długość

Drewno, drążek szlifowany naturalny, lub lakierowany o dł. 2400 mm, lub przycięty na zamówioną długość

Rura	Nr. wyrobu
Ø 30,0 x 1,5 mm	8808.82
Ø 35,0 x 1,5 mm	8399.82
Ø 40,0 x 2,0 mm	8308.82
Drążek	
Ø 35 mm	7603.
Ø 40 mm	7604.

Przykład zamówienia dla drewna

Ilość	Nr. wyrobu	Wersja ¹	Drążek ²	L
..szt.	7603.	51.	1	2000 mm

¹ 51. oszlifowane, naturalne/52. lakierowane

² .1 Klon, .2 Buk, .3 Jesion i .4 Orzech

Elementy składowe, podpory ze stali szlachetnej szczotkowanej matowo

KWS wspornik końcowy prosty I

Mocowania pochwyty:

8A10, 8A71, 8B74 oraz 8B77

dla rury	Nr. wyrobu
Ø 30,0 x 1,5 mm	8711.82
Ø 33,7 x 2,0 mm	8032.82
Ø 35,0 x 1,5 mm	8391.82
Ø 40,0 x 2,0 mm	8301.82
Ø 42,4 x 2,0 mm	8033.82
Ø 42,4 x 3,2 mm	8031.82
dla drewna	
Drażek Ø 35 mm	8H91.82
Drażek Ø 40 mm	8H01.82



KWS wspornik środkowy prosty

Mocowania pochwyty:

8A10, 8A71, 8B74 oraz 8B77

dla rury	Nr. wyrobu
Ø 30,0 x 1,5 mm	8713.82
Ø 33,7 x 2,0 mm	8038.82
Ø 35,0 x 1,5 mm	8393.82
Ø 40,0 x 2,0 mm	8303.82
Ø 42,4 x 2,0 mm	8039.82
dla drewna	
Drażek Ø 35 mm	8H93.82
Drażek Ø 40 mm	8H03.82



KWS wspornik końcowy skośny (45°)

Mocowania pochwyty:

8A10, 8A71, 8B74 oraz 8B77

dla rury	Nr. wyrobu
Ø 30,0 x 1,5 mm	8710.82
Ø 33,7 x 2,0 mm	8017.82
Ø 35,0 x 1,5 mm	8307.82
dla drewna	
Drażek Ø 35 mm	8H07.82



Zdjęcie przedstawia pochyl na lewo. Przy zamówieniu potrzebne jest określenie kierunku skosu - lewy lub prawy

KWS wspornik środkowy skośny (45°)

Mocowania pochwyty:

8A10, 8A71, 8B74 oraz 8B77

dla rury	Nr. wyrobu
Ø 30,0 x 1,5 mm	8709.82
Ø 33,7 x 2,0 mm	8018.82
Ø 35,0 x 1,5 mm	8347.82
dla drewna	
Drażek Ø 35 mm	8H08.82



Zdjęcie przedstawia pochyl na lewo. Przy zamówieniu potrzebne jest określenie kierunku skosu - lewy lub prawy

KWS wspornik końcowy kątowy

Mocowania pochwyty:

8A10, 8A71, 8B74 oraz 8B77

dla rury	Nr. wyrobu
Ø 30,0 x 1,5 mm	8716.82
Ø 33,7 x 2,0 mm	8044.82
Ø 35,0 x 1,5 mm	8396.82
Ø 40,0 x 2,0 mm	8306.82
Ø 42,4 x 2,0 mm	8045.82
dla drewna	
Drażek Ø 35 mm	8H96.82
Drażek Ø 40 mm	8H06.82



Akcesoria dodatkowe dla pochwyty na stronie 16



KWS pochwyty modułowe serii WS2 (V2A)

- wspornik ze stali nierdzewnej (V2A)
- dla rury $\varnothing 33,7 \times 2$, $\varnothing 35 \times 1,5$, $\varnothing 40 \times 2$, $\varnothing 42,4 \times 2$ oraz $\varnothing 42,4 \times 3,2$
- dla drewna $\varnothing 35$ oraz $\varnothing 40$
- widoczne mocowanie



Elementy składowe



KWS Rura (V2A)

Stal nierdzewna, szczotkowana matowo, w długościach : 2000 mm, 3000 mm lub przycięta na zamówioną długość

Drewno, uchwyt szlifowany naturalny, lub lakierowany o dł. 2400 mm, lub przycięty na zamówioną długość

Rura	Nr. wyrobu
$\varnothing 35,0 \times 1,5$ mm	8399.82
$\varnothing 40,0 \times 2,0$ mm	8308.82
Drażek	
$\varnothing 35$ mm	7603.
$\varnothing 40$ mm	7604.

Przykład zamówienia dla drewna

Ilość	Nr. wyrobu	Wersja ¹	Drażek ²	L
..szt.	7603.	51.	1	2000 mm

¹ 51. oszlifowane, naturalne/52. lakierowane

² .1 Klon, .2 Buk, .3 Jesion i .4 Orzech

Elementy składowe, podpory ze stali szlachetnej szczotkowanej matowo

KWS wspornik końcowy prosty p

Mocowania pochwyty:

8A10, 8A71, 8B74 oraz 8B77

dla rury	Nr. wyrobu
Ø 33,7 x 2,0 mm	8295.82
Ø 35,0 x 1,5 mm	8395.82
Ø 40,0 x 2,0 mm	8495.82
Ø 42,4 x 2,0 mm	8595.82
Ø 42,4 x 3,2 mm	8596.82
dla drewna	
Drażek Ø 35 mm	8H95.82
Drażek Ø 40 mm	8H05.82



KWS wspornik środkowy prosty

Mocowania pochwyty:

8A10, 8A71, 8B74 oraz 8B77

dla rury	Nr. wyrobu
Ø 33,7 x 2,0 mm	8265.82
Ø 35,0 x 1,5 mm	8375.82
Ø 40,0 x 2,0 mm	8465.82
Ø 42,4 x 2,0 mm	8565.82
dla drewna	
Drażek Ø 35 mm	8H75.82
Drażek Ø 40 mm	8H15.82



KWS wspornik końcowy skośny (40°)

Mocowania pochwyty:

8A10, 8A71, 8B74 oraz 8B77

dla rury	Nr. wyrobu
Ø 33,7 x 2,0 mm	8275.82
Ø 35,0 x 1,5 mm	8321.82
dla drewna	
Drażek Ø 35 mm	8H21.82



Zdjęcie przedstawia pochyl na lewo. Przy zamówieniu potrzebne jest określenie kierunku skosu - lewy lub prawy

KWS wspornik środkowy skośny (40°)

Mocowania pochwyty:

8A10, 8A71, 8B74 oraz 8B77

dla rury	Nr. wyrobu
Ø 33,7 x 2,0 mm	8255.82
Ø 35,0 x 1,5 mm	8371.82
dla drewna	
Drażek Ø 35 mm	8H71.82



Zdjęcie przedstawia skos na lewo. Przy zamówieniu potrzebne jest określenie kierunku skosu - lewy lub prawy

Systemy montażowe od strony 17



KWS pochwyt modułowe serii WS4 (V4A)

- wspornik ze stali nierdzwiennej (V4A)
- dla rury $\varnothing 33,7 \times 2$, $\varnothing 35 \times 1,5$, $\varnothing 40 \times 2$, $\varnothing 42,4 \times 2$ oraz $\varnothing 42,4 \times 3,2$
- dla drewna $\varnothing 35$ oraz $\varnothing 40$
- widoczne mocowanie



Elementy składowe



KWS Rura (V4A)

Stal nierdzewna, szorstkowana matowo, w długościach : 2000 mm, 3000 mm lub przycięta na zamówioną długość

Drewno, drążek oszlifowany naturalny, lub lakierowany o dł. 2400 mm, lub przycięty na zamówioną długość

Rura	Nr. wyrobu
$\varnothing 35,0 \times 1,5$ mm	8399.87
$\varnothing 40,0 \times 2,0$ mm	8308.87
Drążek	
$\varnothing 35$ mm	7603.
$\varnothing 40$ mm	7604.

Przykład zamówienia dla drewna

Ilość	Nr. wyrobu	Wersja ¹	Drążek ²	L
..szt.	7603.	51.	1	2000 mm

¹ 51. oszlifowane, naturalne/52. lakierowane

² .1 Klon, .2 Buk, .3 Jesion i .4 Orzech

Elementy składowe, podpory ze stali szlachetnej szczotkowanej matowo

KWS wspornik końcowy prosty

Mocowania pochwyty:

8A10, 8B74

dla rury	Nr. wyrobu
Ø 33,7 x 2,0 mm	8295.87
Ø 35,0 x 1,5 mm	8395.87
Ø 40,0 x 2,0 mm	8495.87
Ø 42,4 x 2,0 mm	8595.87
Ø 42,4 x 3,2 mm	8596.87
dla drewna	
Drażek Ø 35 mm	8H95.87
Drażek Ø 40 mm	8H05.87



KWS wspornik środkowy prosty

Mocowania pochwyty:

8A10, 8B74

dla rury	Nr. wyrobu
Ø 33,7 x 2,0 mm	8265.87
Ø 35,0 x 1,5 mm	8375.87
Ø 40,0 x 2,0 mm	8465.87
Ø 42,4 x 2,0 mm	8565.87
dla drewna	
Drażek Ø 35 mm	8H75.87
Drażek Ø 40 mm	8H15.87



KWS wspornik końcowy skośny (40°)

Mocowania pochwyty:

8A10, 8B74

dla rury	Nr. wyrobu
Ø 33,7 x 2,0 mm	8275.87
Ø 35,0 x 1,5 mm	8321.87
dla drewna	
Drażek Ø 35 mm	8H21.87



Zdjęcie przedstawia pochyl na lewo. Przy zamówieniu potrzebne jest określenie kierunku skosu - lewy lub prawy

KWS wspornik środkowy skośny (40°)

Mocowania pochwyty:

8A10, 8B74

dla rury	Nr. wyrobu
Ø 33,7 x 2,0 mm	8255.87
Ø 35,0 x 1,5 mm	8371.87
dla drewna	
Drażek Ø 35 mm	8H71.87



Zdjęcie przedstawia pochyl na lewo. Przy zamówieniu potrzebne jest określenie kierunku skosu - lewy lub prawy

Akcesoria dodatkowe i systemy montażowe od strony 16



KWS pochwyt modułowe serii RS

- okrągłe wsporniki ze stali nierdzewnej
- krawędzie przycięcia zakryte
- dla rury Ø30x1,5, Ø33,7x2, Ø35x1,5, Ø40x2, Ø42,4x2 oraz Ø42,4x3,2
- dla drewna Ø35, Ø40
- niewidoczne mocowanie



Elementy składowe



KWS Rura (V2A)

Stal nierdzewna, szczotkowana matowo, w długościach 2000 mm, 3000 mm lub przycięta na zamówioną długość

Drewno, drążek szlifowany naturalny, lub lakierowany o dł. 2400 mm lub przycięty na zamówioną długość

Rura	Nr. wyrobu
Ø 30,0 x 1,5 mm	8808.82
Ø 35,0 x 1,5 mm	8399.82
Ø 40,0 x 2,0 mm	8308.82
Drążek	
Ø 35 mm	7603.
Ø 40 mm	7604.

Przykład zamówienia dla drewna

Ilość	Nr. wyrobu	Wersja ¹	Drążek ²	L
..szt.	7603.	51.	1	2000 mm

¹ 51. oszlifowane, naturalne/52. lakierowane

² .1 Klon, .2 Buk, .3 Jesion i .4 Orzech

Elementy składowe, podpory ze stali szlachetnej szczotkowanej matowo

KWS wspornik końcowy prosty

Mocowania pochwyty:

8B03, 8B04, 8B51, 8B52, 8B58, 8B73
oraz 8B79

dla rury	Nr. wyrobu
Ø 30,0 x 1,5 mm	8715.82
Ø 33,7 x 2,0 mm	8047.82
Ø 35,0 x 1,5 mm	8361.82
Ø 40,0 x 2,0 mm	8317.82
Ø 42,4 x 2,0 mm	8048.82
Ø 42,4 x 3,2 mm	8046.82
dla drewna	
Drażek Ø 35 mm	8H61.82
Drażek Ø 40 mm	8H17.82



KWS wspornik środkowy prosty

Mocowania pochwyty:

8B03, 8B04, 8B51, 8B52, 8B58, 8B73
oraz 8B79

dla rury	Nr. wyrobu
Ø 30,0 x 1,5 mm	8718.82
Ø 33,7 x 2,0 mm	8051.82
Ø 35,0 x 1,5 mm	8363.82
Ø 40,0 x 2,0 mm	8319.82
Ø 42,4 x 2,0 mm	8052.82
dla drewna	
Ø 35 mm	8H63.82
Ø 40 mm	8H19.82



KWS wspornik końcowy skośny (45°)

Mocowania pochwyty:

8B03, 8B04, 8B51, 8B52, 8B58, 8B73
oraz 8B79

Zdjęcie przedstawia pochyl na lewo. Przy zamówieniu potrzebne jest określenie kierunku skosu - lewy lub prawy

dla rury	Nr. wyrobu
Ø 30,0 x 1,5 mm	8717.82
Ø 33,7 x 2,0 mm	8049.82
Ø 35,0 x 1,5 mm	8362.82
Ø 40,0 x 2,0 mm	8318.82
Ø 42,4 x 2,0 mm	8050.82
dla drewna	
Ø 35 mm	8H62.82
Ø 40 mm	8H18.82



KWS wspornik środkowy skośny (45°)

Mocowania pochwyty:

8B03, 8B04, 8B51, 8B52, 8B58, 8B73
oraz 8B79

dla rury	Nr. wyrobu
Ø 30,0 x 1,5 mm	8719.82
Ø 33,7 x 2,0 mm	8053.82
Ø 35,0 x 1,5 mm	8364.82
Ø 40,0 x 2,0 mm	8320.82
Ø 42,4 x 2,0 mm	8054.82
dla drewna	
Ø 35 mm	8H64.82
Ø 40 mm	8H20.82



Akcesoria dodatkowe dla pochwyty na stronie 16



KWS pochwyty modułowe serii KS-30

- kwadratowa podpora z anodowanego aluminium w optyce stali szlachetnej
- zakryte krawędzie przycięcia
- dla rury 30x30x2
- mocowanie niewidoczne

Elementy składowe



KWS Rura (V2A)

Stal nierdzewna, szczotkowana matowo, o długości: 2500 mm, lub przycięta na zamówioną długość

Rura

□ 30,0 x 30,0 x 2 mm

Nr. wyrobu

8520.82

Przykład zamówienia dla rury

Ilość	Nr. wyrobu	Wersja	L
..szt.	8520.	82.	2000 mm

Elementy składowe, wsporniki z aluminium w optyce stali nierdzewnej, szczotkowanej matowo

KWS wspornik końcowy prosty

Mocowania pochwyty:

8B03, 8B54 oraz 8B73

dla rury

□ 30,0 x 30,0 x 2,0 mm

Nr. wyrobu

8702.35



KWS wspornik końcowy prosty

Mocowania pochwyty:

8B03, 8B54 oraz 8B73

dla rury

□ 30,0 x 30,0 x 2,0 mm

Nr. wyrobu

8704.35



KWS wspornik końcowy skośny (45°)

Mocowania pochwyty:

8B03, 8B54 oraz 8B73

dla rury

□ 30,0 x 30,0 x 2,0 mm

Nr. wyrobu

8703.35



Zdjęcie przedstawia pochyl na lewo. Przy zamówieniu potrzebne jest określenie kierunku skosu - lewy lub prawy

Systemy montażowe od strony 17

Seria WS oraz seria RS



KWS zaślepka stożkowa

Stal nierdzewna, szczotkowana matowo

do przykręcenia na wspornikach z **serii RS i WS**, zestaw zawiera materiał montażowy (bolec gwintowany i nakrętkę kontruującą)

wersja	nr. wyrobu
Ø 30,0 mm	8800.82
Ø 35,0 mm	8801.82
Ø 40,0 mm	8802.82



KWS zaślepka kulowa

Stal nierdzewna, szczotkowana matowo

do przykręcenia na wspornikach z **serii RS i WS**, zestaw zawiera materiał montażowy (bolec gwintowany i nakrętkę kontruującą)

wersja	nr. wyrobu
Ø 30,0 mm	8803.82
Ø 35,0 mm	8804.82
Ø 40,0 mm	8805.82



KWS zaślepka cylindryczna

Stal nierdzewna, szczotkowana matowo

z dwoma rowkami ozdobnymi do przykręcenia na wspornikach z **serii RS i WS**, zestaw zawiera materiał montażowy (bolec gwintowany i nakrętkę kontruującą)

wersja	nr. wyrobu
Ø 30,0 mm	8890.82
Ø 35,0 mm	8891.82
Ø 40,0 mm	8892.82



KWS zaślepka walcowa

Stal nierdzewna, szczotkowana matowo

90 mm jednostronnie zamknięta do montażu z podporami środkowymi z **serii RS i WS**

wersja	nr. wyrobu
Ø 30,0 mm	8893.82
Ø 35,0 mm	8894.82
Ø 40,0 mm	8895.82

KWS rura ze stali szlachetnej Ø 35 x 1,5 mm, o wzmocnionym profilu



KWS rura

Stal nierdzewna, matowo szczotkowana o długości 3000 mm

Rura	nr. wyrobu
Ø 35,0 mm	8397.82

KWS złączka rozporowa



KWS złączka rozporowa

Stal nierdzewna, nierdzewna, dla połączeń:
T jak i krzyżowych wraz z śrubą nitującą

zamocowanie	dla połączeń	nr. wyrobu
Ø 25 x 1,5 mm	Ø 30 mm	81G2.82
Ø 25 x 1,5 mm	Ø 35 mm	81G3.82
Ø 30 x 1,5 mm	Ø 30 mm	82G2.82
Ø 30 x 1,5 mm	Ø 35 mm	82G3.82
Ø 30 x 1,5 mm	Ø 40 mm	82G4.82
Ø 35 x 1,5 mm	Ø 35 mm	83G3.82
Ø 35 x 1,5 mm	Ø 40 mm	83G4.82
Ø 40 x 2,0 mm	Ø 40 mm	84G4.82

Systemy mocowań

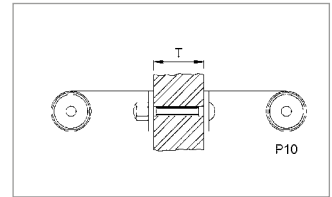
KWS mocowanie dwustronne: (Seria WS/WS2/WS4)

8A10..
P 10 - M 6

wersja

stal nierdzewna

szcztokowana matowo	.82
szcztokowana matowo z dwoma ślepymi nakrętkami	.87



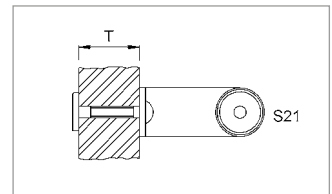
KWS mocowanie jednostronne (Seria WS/WS2/WS4)

8A71..
S 21 - M 6

wersja

stal nierdzewna

szcztokowana matowo	.82
---------------------	-----



KWS mocowanie jednostronne (Seria WS/WS2/WS4)

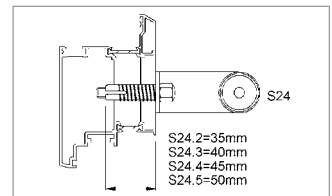
(do drzwi z aluminium, tworzywa sztucznego i drewnianych)

8B74..
S 24 - M 8

wersja

stal nierdzewna

szcztokowana matowo	.82
szcztokowana matowo	.87



KWS mocowanie jednostronne (Seria WS/WS2/WS4)

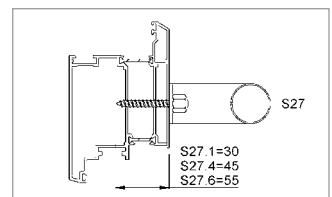
(do drzwi z aluminium, tworzywa sztucznego i drewnianych)

8B77..
S 27 - M 8

wersja

stal nierdzewna

szcztokowana matowo	.82
---------------------	-----



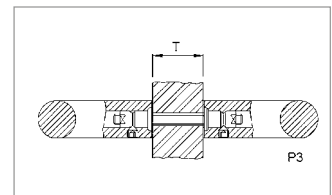
KWS mocowanie dwustronne (Seria RS i KS)

8B03..
P 3 - M 8

wersja

stal nierdzewna

stal naturalna	.80
----------------	-----



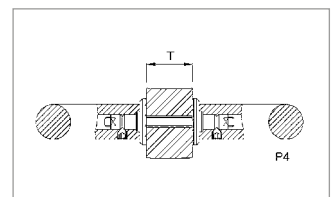
KWS mocowanie dwustronne (Seria RS) (dla drzwi drewnianych i szklanych)

8B04..
P 4 - M 8

wersja

stal nierdzewna

rozety szcztokowane matowo	.82
----------------------------	-----



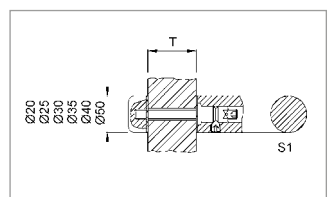
KWS mocowanie jednostronne (Seria RS)

8B51..
S 1 - M 8

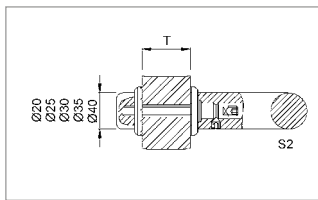
wersja

stal nierdzewna

rozety szcztokowane matowo	.82
----------------------------	-----



Systemy mocowań



WS mocowanie jednostronne (Seria RS)
(z rozetami dla drzwi drewnianych)

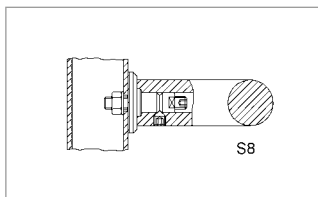
8B52..
S 2 - M 8

wersja

stal nierdzewna

rozety szczotkowane matowo

.82



KWS mocowanie jednostronne (Seria RS)
(z rozetami dla drzwi z aluminiowymi lub stalowymi elementami)

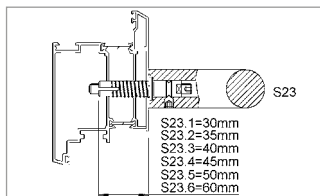
8B58..
S 8 - M 8

wersja

stal nierdzewna

rozety szczotkowane matowo

.82



KWS mocowanie jednostronne (Seria RS/KS) (dla drzwi aluminiowych, drewnianych oraz z tworzywa sztucznego)

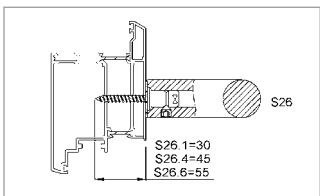
8B73..
S 23 - M 8

wersja

stal nierdzewna

naturalna

.80



KWS mocowanie jednostronne (Seria RS/KS) (dla drzwi aluminiowych, drewnianych oraz z tworzywa sztucznego)

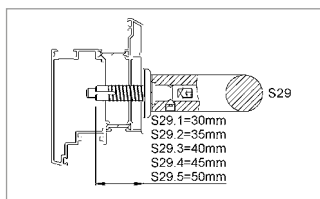
8B76..
S 26 - M 8

wersja

stal nierdzewna

naturalna

.80



KWS mocowanie jednostronne dla serii: RS/KS (z rozetami dla drzwi aluminiowych, drewnianych oraz z tworzywa sztucznego)

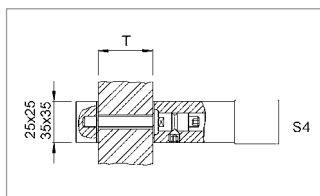
8B79..
S 29 - M 8

wersja

stal nierdzewna

rozety szczotkowane matowo

.82



KWS mocowanie jednostronne (Seria KS)
(dla drzwi aluminiowych, drewnianych oraz z tworzywa sztucznego)

8B54..
S 4 - M 8

wersja

stal nierdzewna

rozety anodowane w optyce stali nierdzewnej

.35

Przykład zamówienia

Przykład zamówienia

Komplet	nr. wyrobu	wersja	materiał montażowy
... komplet	8A73	.80	S 23



klon, naturalny, szlifowany
klon, lakierowany

wersja .51.1

wersja .52.1



buk, naturalny, szlifowany
buk, lakierowany

wersja .51.2

wersja .52.2



termo jesion, naturalny, szlifowany
termo jesion, lakierowany

wersja .51.3

wersja .52.3



orzech, naturalny, szlifowany
orzech, lakierowany

wersja .51.4

wersja .52.4

Inne rodzaje drewna do uzgodnienia!

Przykład zamówienia:

numer wyrobu	średnica	wykonanie	wersja	rodzaj drewna
7603	Ø 35 mm	klon naturalny, szlifowany	.51	1
7603	Ø 35 mm	klon lakierowany	.52	1
7604	Ø 40 mm	klon naturalny, szlifowany	.51	1
7604	Ø 40 mm	klon lakierowany	.52	1



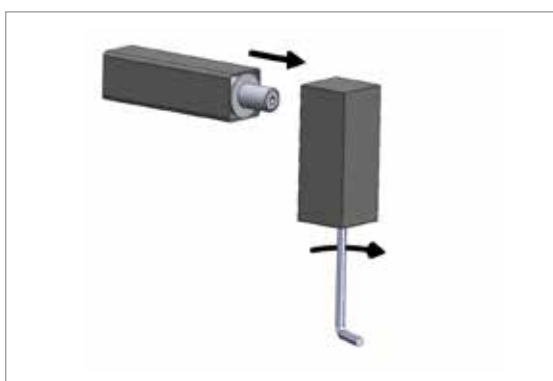
Pochwyt modułowy ze stali nierdzewnej dla serii: RS, WS, WS2, WS4

- Przyciąć rurę stalową wg. wskazówek ze strony 21
- Połączyć rurę wraz z wspornikiem
- Dokręcić śrubę rozporową. Poprzez dokręcenie oba elementy zostaną ze sobą połączone.



Pochwyt modułowy z drewna dla serii: RS, WS, WS2, WS4

- Przyciąć drążek drewniany wg. wskazówek ze strony 21
- W końcówkach drążka nawiercić w pozycji centralnej otwory dla gniazda gwintowanego M8
- Wkręcić gniazdo gwintowe do drążka
- Za pomocą śruby M 8 skrócić podporę i drążek w całość.



Pochwyt modułowy ze stali nierdzewnej (seria KS)

- Rurę stalową 30x30x2 przyciąć na długość wg. wskazówek ze strony 21
- KWS złączkę rozporową umieścić w profilu i poprzez dokręcenie śruby rozporowej umocować w profilu
- Profil ze złączką umieścić w podporze, poprzez otwór w wsporniku, przy pomocy trzpienia gwintowanego skrócić ze sobą trwale



Wsporniki środkowe

- W przypadku pochwyków ze wspornikiem środkowym - najpierw montujemy wspornik środkowy

Zalecane długości pochwyków bez wspornika środkowego (w zależności od masy drzwi i warunków eksploatacji)

Rura stalowa

- Ø30 x 1,5: L = 1800
- Ø35 x 1,5: L = 2200
- Ø35* L = 2500
- Ø40 x 2,0: L = 2500

Rura stalowa

- Ø33,7 x 2,0: L = 2200
- Ø42,4 x 2,0: L = 2600
- Ø42,4 x 3,2: L = 3000

Rura stalowa-kwadratowa

- 30 x 30 x 2: L = 2200

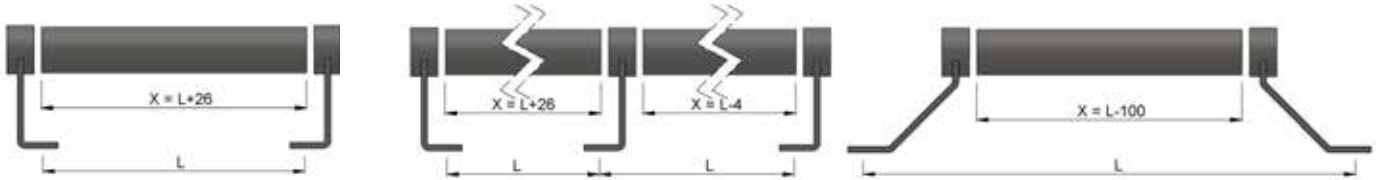
Drewno

- Ø35: L = 1400
- Ø40: L = 1600

* o wzmocnionym profilu

Docinanie rur oraz pochwytyów drewnianych

Seria WS



Seria WS2 oraz Seria WS4



Seria RS



Seria KS-30



wymiar X = długość rury
wymiar L = odległość punktów mocowania

Konieczne dane

Zamówienie

Zapytanie

Data _____

Firma _____

Telefon _____

Nazwisko _____

Fax _____

Ulica _____

E-Mail _____

Kod pocztowy /
miejsowość _____

Osoba kontaktowa _____

Kod artykułu, szkice, życzenia indywidualne, opis:

Woelm GmbH | Hasselbecker Str. 2-4 | D - 42579 Heiligenhaus | Tel.: + 49 (0) 20 56 - 18 - 0 | Fax: + 49 (0) 20 56 - 18 - 21
Woelm Austria GmbH | Seewalchen 5a | A - 5201 Seekirchen | Tel.: + 43 (0) 62 12 - 25 - 02 | Fax: + 43(0) 62 12 - 69 - 95

Nierdzewna stal

Nierdzewna stal V2A powierzchnia naturalna	.80
Nierdzewna stal V2A powierzchnia szlifowana, szczotkowana matowo	.82
Nierdzewna stal V2A powierzchnia szlifowana, polerowana	.83
Nierdzewna stal V4A powierzchnia naturalna	.85
Nierdzewna stal V4A powierzchnia szlifowana, szczotkowana matowo	.87
Nierdzewna stal szlachetna V4A powierzchnia szlifowana, polerowana	.88

Wersja obróbki drewna

naturalna, szlifowana	.51.
lakierowana	.52.

Rodzaj drewna

Klon	.1
Buk	.2
Termo-jesion	.3
Orzech	.4

woelm.



HELM Schiebebeschläge aus Aluminium



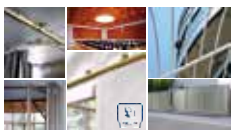
www.woelm.de

HELM

Katalog HELM-Systemy przesuwne z aluminium -KDH 01

- System modułowy HELM 80 i 140
- Systemy HELM GT
- System do drzwi przesuwnych HELM 150
- Systemy HELM DESIGN
- Systemy HELM do drzwi przesuwnych w garderobach
- Systemy HELM do okiennic przesuwnych
- Systemy HELM do okiennic składanych

woelm.



HELM Schiebebeschläge aus Stahl



www.woelm.de

HELM

Katalog HELM -Systemy przesuwne ze stali - KDH 02

- Systemy HELM do bram przesuwnych
- Systemy HELM do zastosowań specjalnych
- Systemy HELM do kurtyn i plandek
- Systemy HELM do asekuracji indywidualnej osób
- Systemy HELM do bram wjazdowych

woelm.



KWS Baubeschläge



www.woelm.de

KWS

Katalog HELM Okucia budowlane - KDK -01

- Przytrzymywacze KWS do bram i drzwi
- Odbojniki drzwiowe KWS
- Pochwyty drzwiowe KWS
- Systemy modułowe KWS
- Klamki i gałki drzwiowe, numery posesji, rozety i dzwonki
- Uchwyty wpuszczane i wierzchnie, zamknięcia, zawiasy, ograniczniki otwarcia drzwi
- Poręczce, uchwyty i wsporniki do ścianek działowych i garderob



Kod z linkiem do pobrania
broszury BPK_MS

Dane techniczne podane w naszych katalogach odpowiadają najnowszym wymogom technicznym i są odzwierciedleniem naszego aktualnego programu produkcyjnego. Zastrzegamy sobie prawo do zmian konstrukcyjnych wynikłych z postępu technicznego. Prosimy o wyrozumiałość dla ewentualnych błędów drukarskich, oraz zrozumienie, że nie odpowiadamy za ewentualne nieporozumienia, które by z tego powodu mogły wyniknąć. Kopiowanie naszych katalogów, czy też fragmentów w nich zawartych bez naszego zezwolenia jest zabronione.

Art.-Nr.: BPK_MS/01.2019

Tym samym wszystkie nasze wcześniejsze katalogi i broszury tracą swoją ważność.

Woelm GmbH

Hasselbecker Str. 2-4
D - 42579 Heiligenhaus
Tel.: + 49 (0) 20 56 - 18 - 0
Fax: + 49 (0) 20 56 - 18 - 21
www.woelm.de
contact@woelm.de